

**1**  
Perception d'ENTREE de ville depuis la route de Pélissanne sens plongeant vers le site. **Une séquence marquée par sa naturalité. Les services techniques visible en point de fuite.**

**2**  
Perception de SORTIE de ville : sens plongeant vers le site. **Une perception dominée par l'urbain en premier plan et les fuyantes vers le paysage lointain. Pas de perception des services techniques actuels.**

**Des enjeux contrastés selon les plateaux topographiques**

**site collègue :**  
**1** enjeu fort en sens entrée de ville  
enjeu modéré en sortie de village

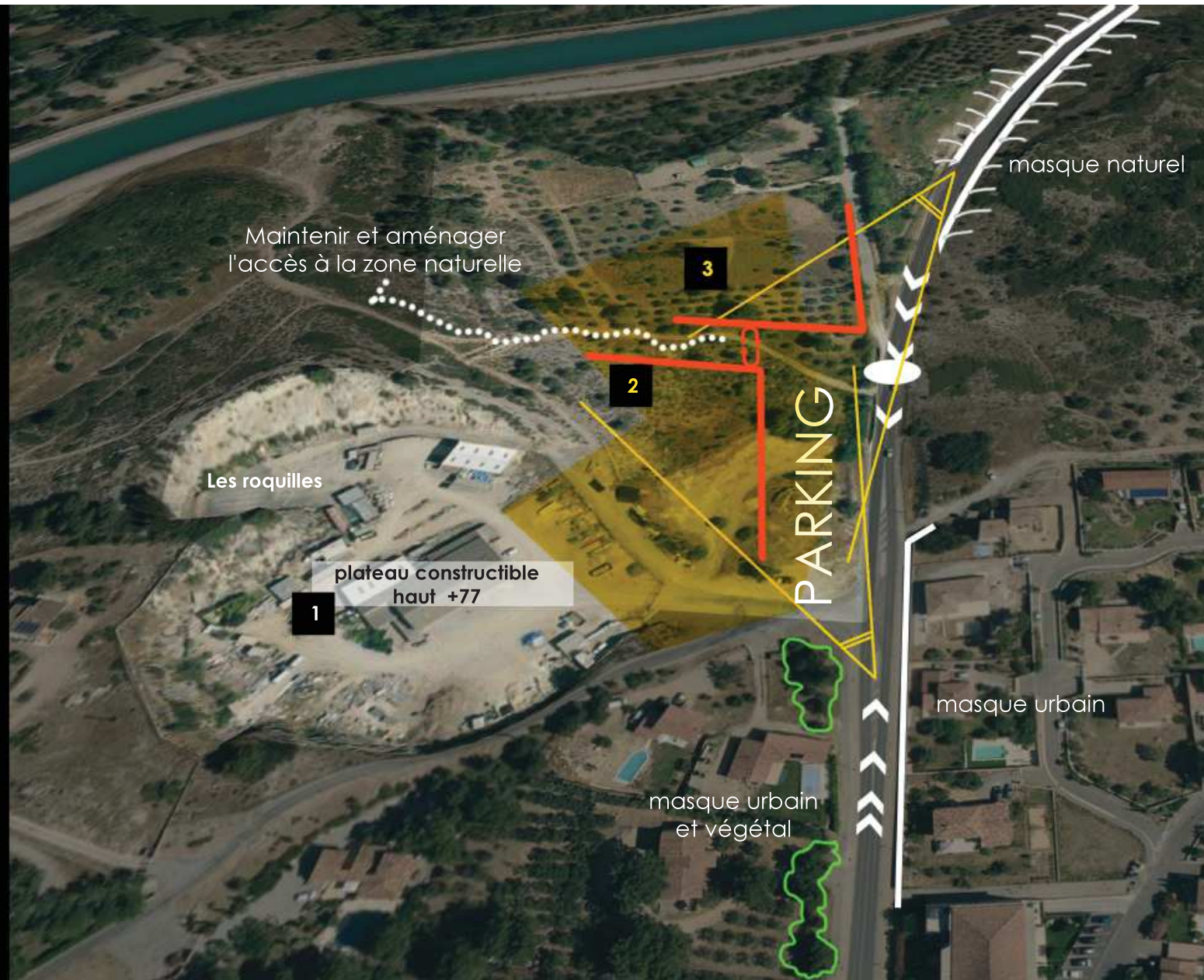
**site collègue :**  
**2** enjeu fort en sens entrée / sortie  
+ enjeu de liaison urbaine avec le futur quartier des reissous

**site pôle sportif**  
**3** enjeu fort en sens entrée / sortie  
Point de fuite en sens sortant  
et première accroche projet en sens entrant



entrée de ville depuis la route de Pelissanne





Maintenir et aménager l'accès à la zone naturelle

Les roquilles

1 plateau constructible haut +77

2

3

PARKING

masque naturel

masque urbain

masque urbain et végétal

Traiter de manière qualitative la zone de convergence des perceptions  
ENTREE/SORTIE

Des enjeux par plateaux topographiques

1 Site collège : plateau Haut  
Ne pas enclaver ou compromettre le fonctionnement des Roquilles  
 limiter les hauteurs bâties en point haut  
 Synergie avec le collège?

2 Façade urbaine prioritaire  
Espace inter projet :  
Qualifier et donner de la valeur et de l'épaisseur au vide espace de liaison

3 Site pôle sportif  
Façade urbaine prioritaire